



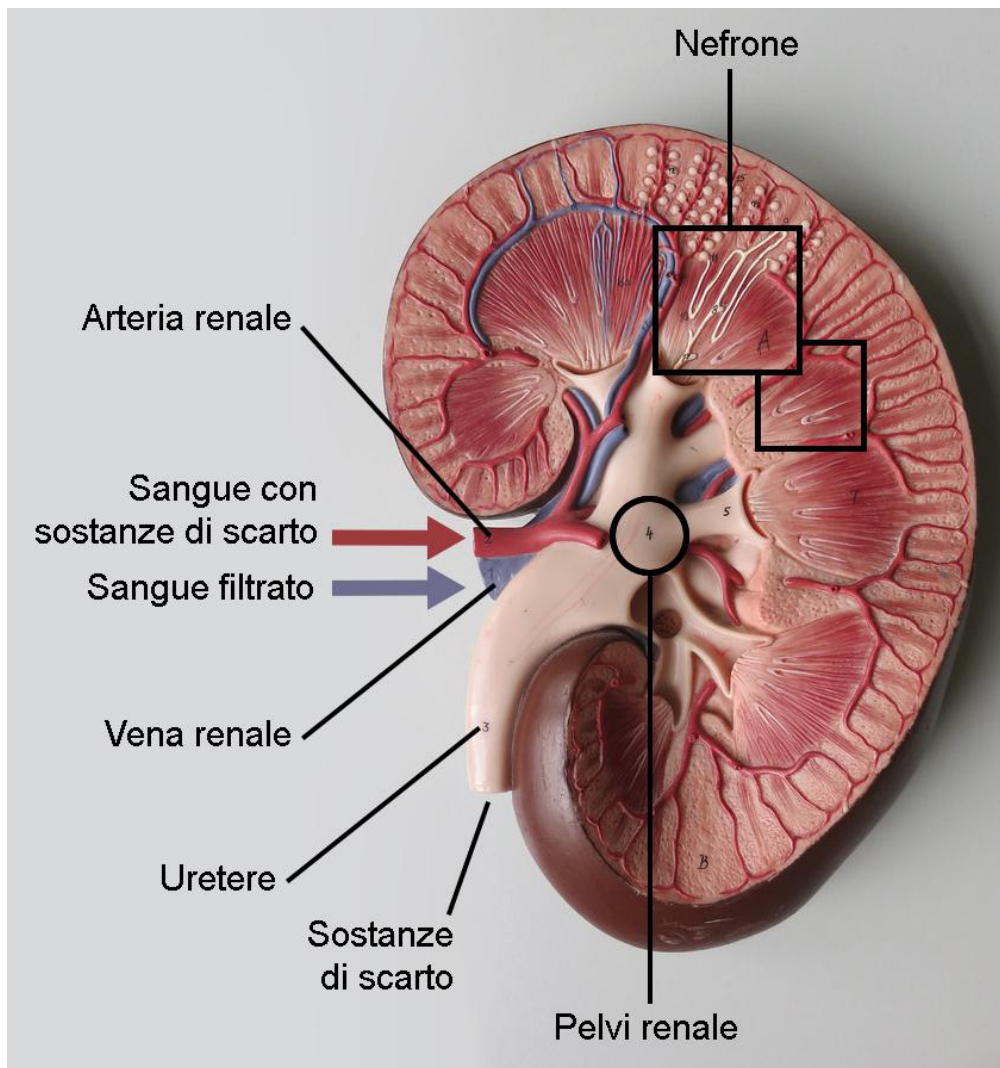
ACCADEMIA GOODLIFE

Riflessologia Plantare Psicosomatica
metodo Goodlife

Manuale di Psicosomatica "Reni"

Goodlife

La salute inizia dalla prevenzione



I reni e la Vescica sono considerati il Re e la Regina delle acque, poiché hanno il compito di mantenere la percentuale d'acqua indispensabile nel sangue. L'acqua è di per sé l'elemento che ha in sé tutte le forme, infatti è qui che si trovano i conflitti energetici collegati all'individualità e all'identità sessuale. È un collegamento profondo che ha inizio con la vita stessa, legato al ventre materno, alla protezione, al nutrimento, all'amore e al senso di accoglienza. Un aspetto molto importante, per spiegare anche il rapporto tra l'energia renale e la potenza sessuale, risiede nel corso dello sviluppo fetale, il sistema genitale e urinario si differenziano partendo dalla stessa matrice, che in seguito si differenzia.

I reni sono legati alla capacità della persona di far fronte al pericolo, filtrano, si prendono il tempo per eliminare l'impuro, un lavoro che spiega il loro legame con la paura, l'emozione che salva la vita, poiché ci permette di conoscere le cose prima di affrontarle, di prendersi il proprio tempo! Quindi se la loro funzione è legata all'eliminazione di ciò che viene definito come tossico o pericoloso per l'organismo è chiaro come le loro patologie siano legate, in visione generale, all'incapacità di

riconoscere la differenza tra puro e impuro, sano e tossico, utile e inutile. Ma non solo sono legate anche un conflitto con i genitori, fonte dell'energia ancestrale, che alberga nei Reni e che caratterizza la nostra vita perché mantiene il nostro patrimonio genetico. Quindi i reni sono importantissimi e la loro energia svolge diverse funzioni:

1. Immagazzina e gestisce l'energia vitale e gestisce lo sviluppo e la riproduzione;
2. Controlla i liquidi nel corpo;
3. Regola la salute di ossa, midollo e capelli;
4. Gestisce le orecchie, l'udito, l'uretra, l'apparato Genitale e l'Ano.

Se l'energia renale e quindi i reni vanno in squilibrio portano:

- Palmi delle mani e pianta dei piedi calde, bagnate;
- Spermatorrea;
- Astenia;
- Dolori e freddo corporeo;
- Impotenza, sterilità e edemi;
- Debolezza dei lombi, ginocchia, sviluppo errato;
- Capelli opachi e sfibrati;
- Prolasso anale, diarrea cronica, incontinenza.

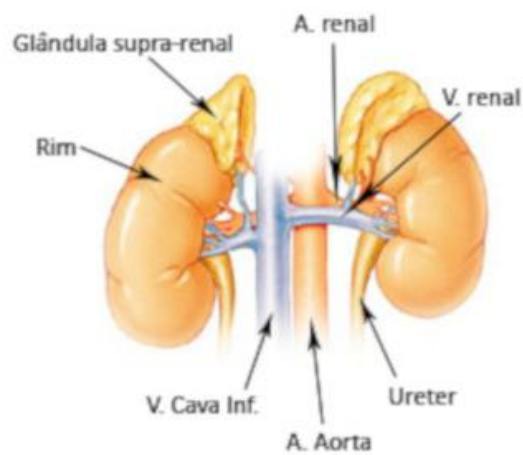
Calcoli renali: La loro origine può risiedere o nelle paure realizzate, quel tipo di paura o trauma al quale abbiamo trovato un posto dentro di noi oppure in un pensiero troppo rigido nei nostri confronti per non aver anticipato un possibile pericolo per noi.

Coliche renali: parlano di ansia, agitazione per le paure e i pensieri diventati concreti. Non potendo far finta di nulla e alterando la nostra vita, la colica sopraggiunge per fare un po' di chiarezza.

Cisti ai reni: le cisti sono di giurisdizione epatica, quindi parlano di rabbia, rabbia verso situazioni che hanno lasciato il segno e sono sempre presenti dentro di noi.

Insufficienza renale: in questo caso i reni non svolgono appieno la loro funzione di filtro, quindi lasciano nel sangue (vita) del tossico, in questo caso a livello energetico possiamo associarla a paure o pensieri che creano forti tensioni nella vita della persona facendogli crollare la sua sicurezza. Le sue paure e i suoi pensieri sono ormai tossici.

Nefrite: essendo infiammazione è collera verso noi stessi per non riuscire a superare le nostre paure e frustrazioni a partire dall'ambito familiare. Nella sua forma più acuta prende il nome di morbo di Bright e in questo caso la frustrazione ha toccato alti livelli facendo sorgere il pensiero che la vita ormai è un totale fallimento, portando alla chiusura completa.



Surreni: i surreni, concorrono nell'aiutare i reni con il loro lavoro di ossigenazione, determinando l'apporto supplementare di ossigeno per l'ossidazione del filtrato (urine). Il loro lavoro è legato alla tiroide che controlla il battito cardiaco.

Ureteri e uretra : sono due proprio come due sono i genitori, quindi è associato a loro il collegamento energetico, l'uretra collega la vescica con il mondo esterno. Sono il passaggio, il luogo di circolazione dell'energia identificatrice. Ogni loro disarmonia è legata alla frustrazione, rabbia o delusione nel passare da una parte a un'altra, da un pensiero all'altro, da una professione all'altra. Una rabbia verso noi stessi perché non riusciamo a decidere ciò che vogliamo essere. Questo porta all'infiammazione del canale e quindi all'uretrite.