



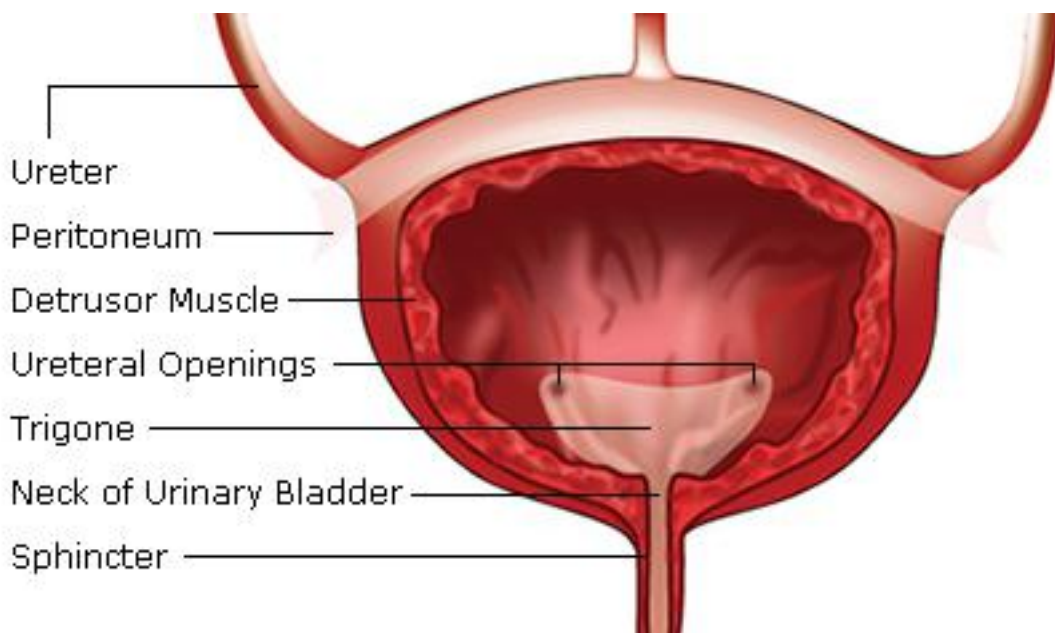
ACCADEMIA GOODLIFE

Riflessologia Plantare Psicosomatica
metodo Goodlife

Manuale di Psicosomatica "Vescica"

Goodlife

La salute inizia dalla prevenzione



La vescica è il viscere che protegge l'energia, sede del pensiero e del territorio. Riceve tutto quello che viene riconosciuto impuro dai polmoni e intestino tenue, sotto il controllo dell'energia renale lo accumula in attesa dell'eliminazione finale. In caso di squilibrio e somatizzazioni, la persona sarà incapace di eliminare le cose "vecchie" e così facendo aprirsi al cambiamento. Tutte le disarmonie alla vescica sono quindi da ricollegarsi alla mancanza di spazio o alla difficoltà della persona di sentirsi al sicuro nel proprio spazio. Ma non solo ricordatevi che nutrire l'energia della vescica, attraverso quella renale, aiuta a prevenire le problematiche sessuali sia per l'uomo che per la donna, ma anche per favorire l'intelletto e la circolazione degli arti inferiori.

Cistite: essendo un'infezione è presente rabbia e quindi l'energia epatica, parla della collera generata dal fatto che la persona non si è sentita ascoltata, rispettata o che non riesce a mantenere i suoi spazi.

Incontinenza: è generata dall'invasione o dalla perdita dei propri spazi. Quando non si ha più il controllo della propria casa o rifugio, pensate agli anziani o ai bambini. Oppure da persone che sentono di dare la propria opinione, dando voce ai pensieri, ma non lo fanno.

Enuresi notturna: le sue cause energetiche sono diverse, può originare nel bambino dalla perdita di uno spazio per lui sicuro oppure invaso da altre persone oppure da un nuovo fratellino. Ma può essere generata anche dalla paura nei confronti di un genitore troppo forte o con troppe pretese nei suoi confronti.

Ritenzione urinaria: a livello energetico risiede nella sensazione della persona di sentirsi retrocessa rispetto a una posizione o a un ruolo che sperava di occupare in ambito lavorativo, personale o familiare.

Vescica irritabile: la sua componente energetica risiede dalla collera, questo perché è comunque un'inflammazione, derivata dalla paura verso una situazione vissuta come troppo stressante. Il pensiero che ne consegue non viene comunicato e finisce per infiammare la vescica.

Prolasso della vescica: la sua origine energetica risiede nell'incapacità, spesso della donna, di circoscrivere il suo territorio e denota la perdita del suo territorio e la chiusura delle relazioni, soprattutto intime.